

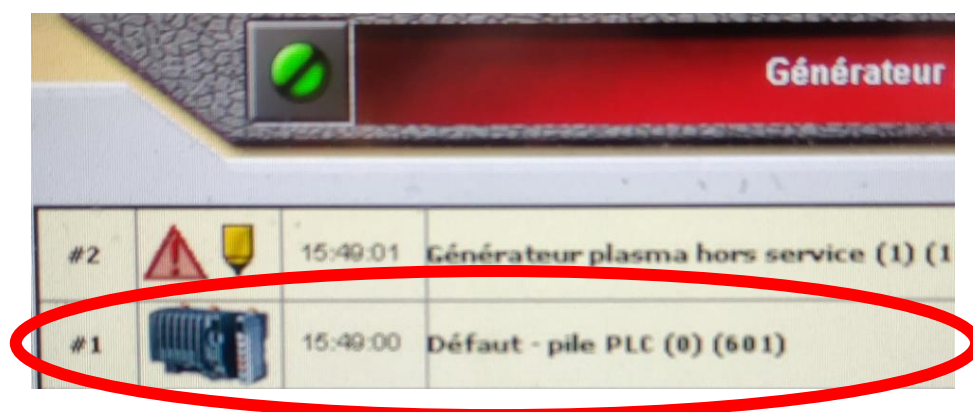
# Changement de la pile



Mettre hors tension



Si vous avez ce message :



Référence de la pile :



Achetée sur :

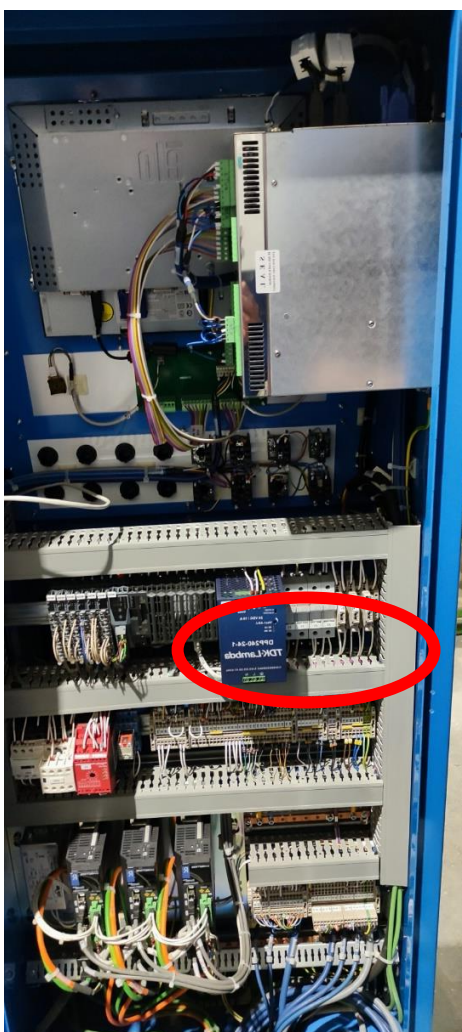
**amazon**

- De 5 €

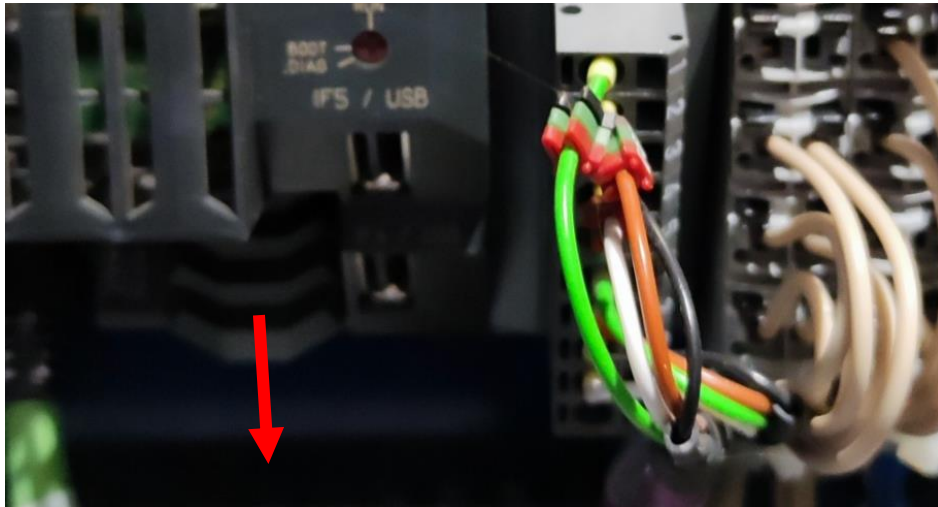
Ouvrir le carter arrière (Clé) du pupitre :



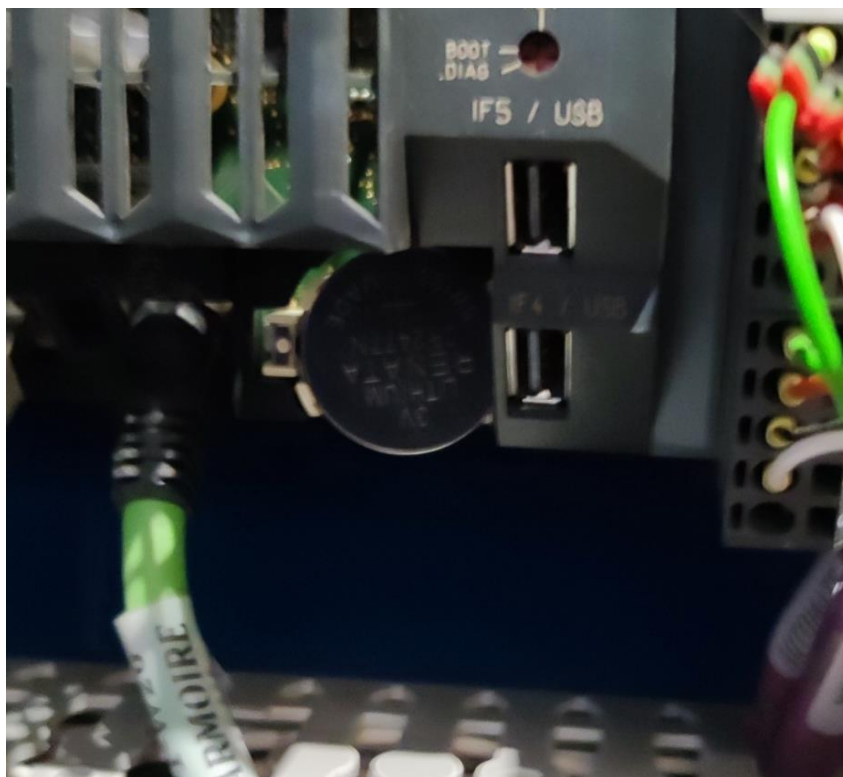
Repérer l'emplacement de la pile :



Tirer vers le bas le petit cache noir, la pile se trouve derrière :



Remplacer la pile, remonter le cache :



Refermer le pupitre.